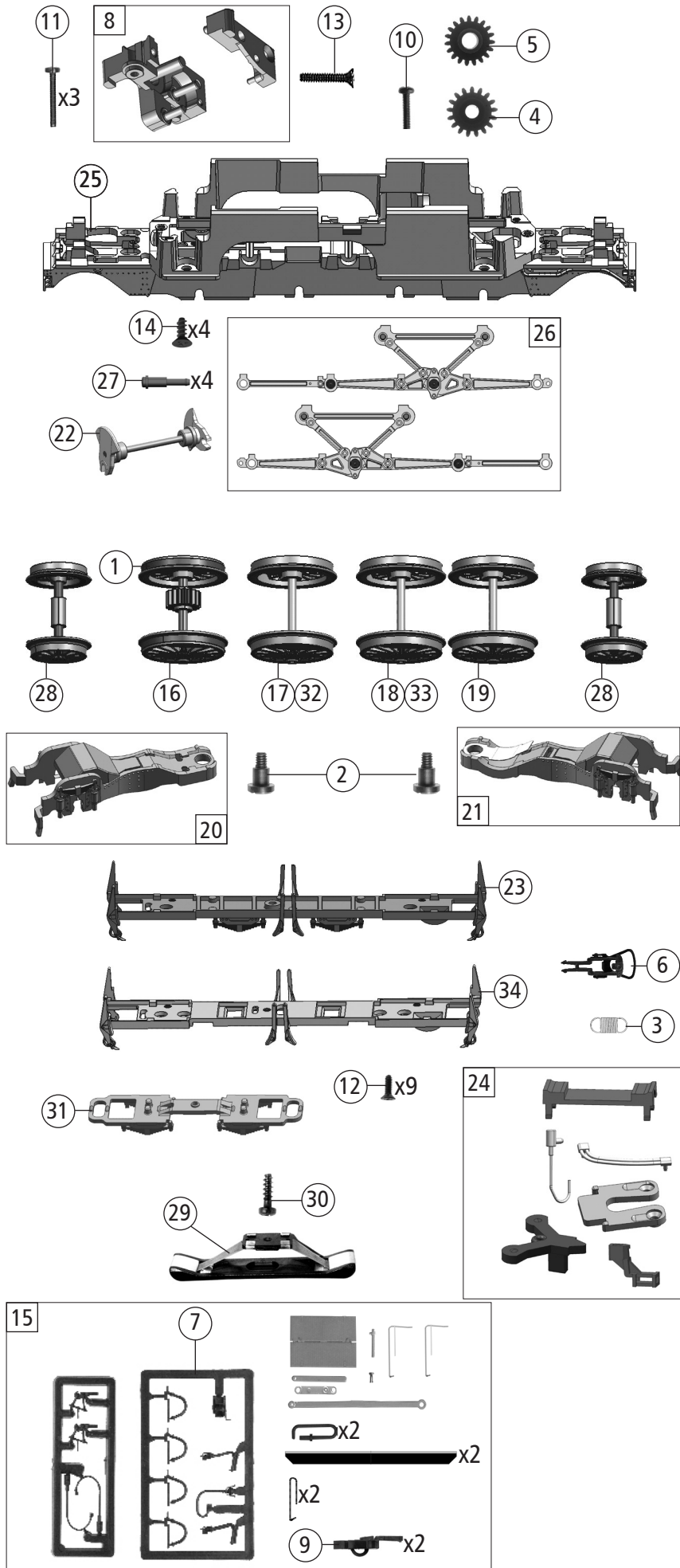


7500111	FS	E.432	=	
7510111			=	🔊
7520111			~	🔊

Pos. Nr. Pos.no.	Beschreibung Description	Art.-Nr. Art.no.	Preisgruppe Price bracket
1	Gehäuse kpl. Betr. Nr. E.432 012 Alloggiamento completo E.432 012	152191	40
2	Stromabnehmer - Panto. Trifase Pantografo	85198	27
3	Lokpfeife - Messing Locomotive fischio	88002	6
4	E-Lokführer blau Blue macchinista	89732	6
5	Modulhalter Modulo di supporto	111877	3
6	GF-Schraube M1,6x4 mm GF-Vite	114850	3
7	GF-Schraube M1,6x10 mm GF-Vite	114881	3
8	Doppelseitiges Klebeband Nastro biadesivo	116269	3
9	Motorkontaktfeder Molla di contatto del motore	116812	3
10	Brückenstecker Connettore a ponte	133241	10
11	Motor m. Schwungm./Schnecke MS Motore	85148	28
12	Flexleiter Circuito stampato flessibile	150280	17
13	TS - Gehäuse + Führerstände Parti di set carter e le cabine	129400	12
14	Gewicht Fst. Pesi	129354	8
15	Motorspange Motore Brace	108264	5
16	TS - Griffstangen Set di pezzi di manubrio	129407	18
17	Linsen Lenti	150282	6
18	TS - Fenster geprägt Finestra set di pezzi sagomati	152192	13
19	Puffer / Puffersockel links Respingente / portarespingente sinistro	129403	5
20	Puffer / Puffersockel rechts RRespingente / portarespingente destro	129404	5
21	TS - Leitungen Parti di set cavi	129409	10
22	Umlaufblech lack.+bedr. Circolazione stampato in lamiera verniciata	152190	20
23	Lampenhülse Messing blank Lampada presa	129368	8
24	Platine kpl. Circuito stampato compl.	150277	23
25	TS - Gehäuse lack. Set di parti verniciate alloggi	129415	10
26	Kohlebürste Carbon brush	89743	6
27	Bürstenfeder Brush spring	114197	3
Sound			
28	Sounddecoder Decodificatore del suono	147377	39
29	Lautsprecher Altoparlante	129524	13
30	Flexleiter Circuito stampato flessibile	150283	18

Änderungen in Konstruktion und Ausführung vorbehalten
We reserve the right to change the construction and specification



Pos. Nr. Pos.no.	Beschreibung Description	Art.-Nr. Art.no.	Preisgruppe Price bracket
7500111	FS E.432	=	
7510111		=	🔊
7520111		~	🔊
1	Haftrings.10Stk.17,5-20mm Anello adesivo set 10 pezzi	40077	---
2	FK-Schraube mit Gewindeauslauf FK-Vite	85704	4
3	Zugfeder - 2,5x5,8x0,15 Tensione della molla	86208	3
4	Zahnrad Z=17 Ingranaggio	86409	5
5	Zahnrad Z=19/14 M-0.4 Ingranaggio	86416	4
6	Standardkupplung komplett Standard giunto completo	89246	6
7	TS-Bremsschläuche und Zughaken Parti set-tubi freno+gancli di accoppiamento	139832	7
8	Getriebebesatz 2-tlg. Gear Set 2 pezzi	129413	12
9	Kurzkupplung Giunto corto	115550	6
10	GF-Schraube M1,6x6 mm GF-Vite	114836	3
11	GF-Schraube M1,6x10 mm GF-Vite	114881	3
12	SK-Schraube M1,6x5 SK-Vite	115317	4
13	SK-Schraube M2x8 mm SK-Vite	120189	3
14	Senkschraube 2,2x6 mm Svasata	129338	4
15	Zurüstbeutel Fino sacchetto	152193	12
16	Radsatz 2 m. 2Haftr. m. Zahn. Ruote con pneumatici set con attrezzi bastone	152184	12
17	Radsatz 3 o.Haftring o.Zahn. Ruote senza detenzione senza corona	152185	11
18	Radsatz 4 o.Zahnrad/Haftring Senza ruota dentata set senza anello adesivo	152186	11
19	Radsatz 5 o.Zahnrad/Haftring Senza ruota dentata set senza anello adesivo	152187	11
20	Vorlaufgestell kpl. o. Radsatz Cornice di piombo senza un set compl.di ruote	129411	10
21	Nachlaufgestell kpl. o. Radsatz Caster sala senza telaio completo	129412	10
22	Blindwellenbaugruppe Asta del Cieco	129396	8
23	Achshalter DC Asse titolare	129397	6
24	TS - Deichsel, ... Parti set palo	129398	6
25	Grundrahmen lack. Telaio di base verniciata	129405	18
26	TS - Kuppelstangen LI/RE Set di pezzi di bielle	152189	10
27	Kopfstift L2-9 Testa perno	129357	4
28	Vorlauf- / Nachlauf-radsatz Route	152188	10
AC-Wechselstrom			
29	Schleifer 42 mm Macinin	86039	14
30	Schraube 1,5x5 mm Vite	108137	3
31	Schleiferhalteplatte Get rettifica piatto	129426	4
32	Radsatz 3 o.HR o.ZR m.Mitn. AC Ruote senza detenzione senza corona	152194	11
33	Radsatz 4 o.HR o.ZR m.Mitn. AC Ruote senza detenzione senza corona	152195	11
34	Achshalter AC Asse titolare	129425	6